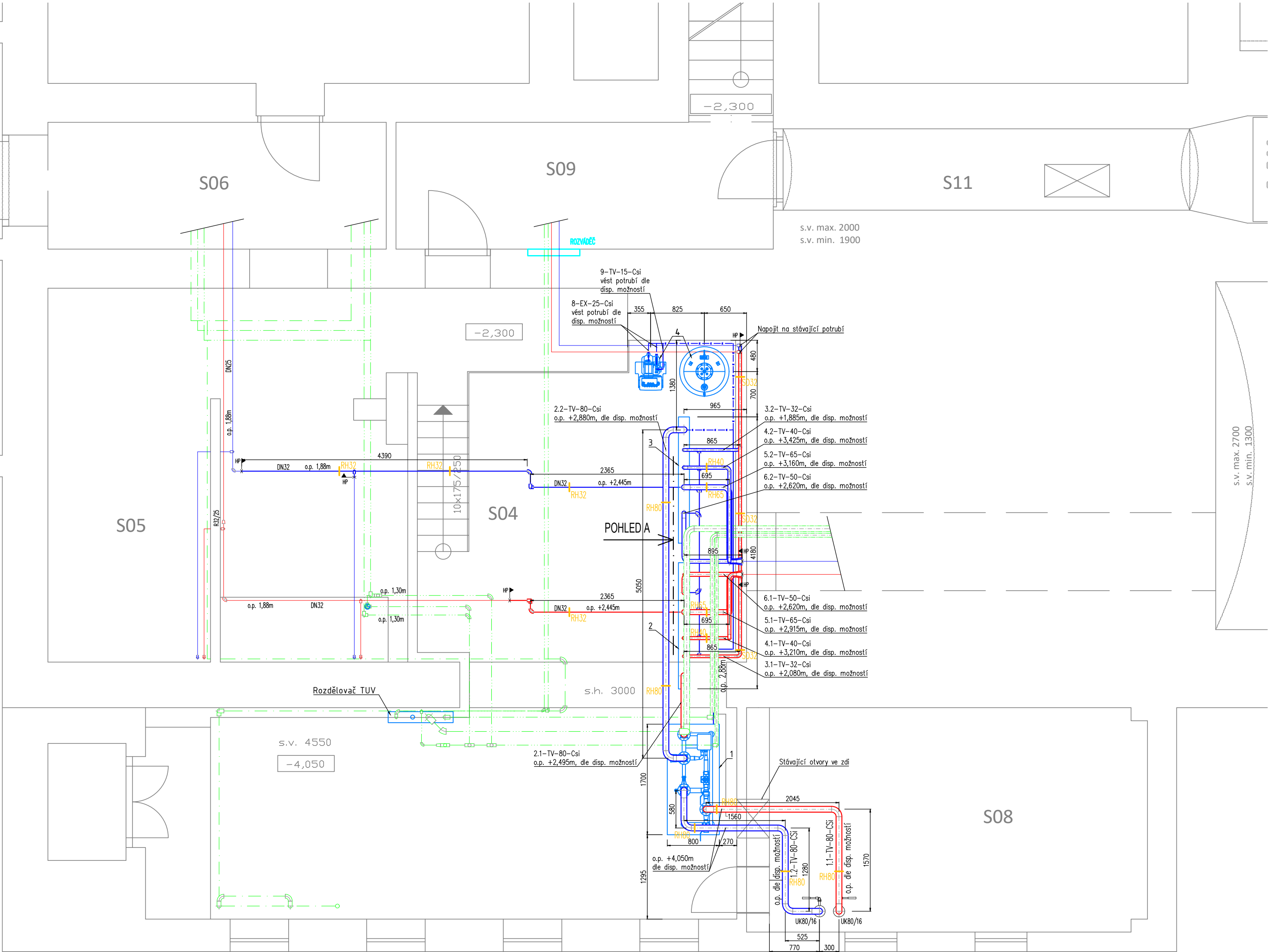


Max. vzdálenost podpěr (m):

Materiál: ocel P235TR2			
DN	Horkovody	Teplovody	Plynovody
	Izolované	Neizolované	Neizolované
20	1,8	2,6	3,0
25	1,8	2,6	3,5
32	2,1	3,0	4,0
40	2,4	3,4	4,5
50	2,9	4,0	5,0
65	3,1	4,5	6,0
80	3,5	5,1	6,8
100	4,0	5,6	7,8
125	4,5	6,0	8,6
150	5,8	6,6	9,5
200	6,1	7,5	10,9
250	6,6	8,0	12,1
350	7,8	9,1	13,9

Uložení:

KU	KLUZNÉ ULOŽENÍ
KUO	KLUZNÉ ULOŽENÍ S VEDENÍM
PB	PEVNÝ BOD
T	TRMEN
TK	TRMEN PRO PEVNÝ BOD
OK	BEZ ULOŽENÍ – PRIMO NA OK
Z	ZÁVĚS
PZ	PRUŽINOVÝ ZÁVĚS
P	PATKA
SO	SYSTÉMOVÁ OBJÍMKA



POZNÁMKA
- kompletní legenda viz výkres č. 069_20_6P11-2
- o.p.= osa potrubí k podlaze kotelny

Vypracoval: Ing. Ludmila Teslíková		HIP: -	Generální projektant: VŠB TECHNICKÁ UNIVERZITA OSTRAVA VÝZKUMNÉ ENERGETICKÉ CENTRUM		
Kontroloval: Ing. Michal Branc, Ph.D.		Zodpovědný projektant: Ing. Michal Branc, Ph.D.		17. listopadu 2172/15 708 00 Ostrava-Poruba	
Projekt	Rekonstrukce VS v areálu Městské nemocnice Odry				
Projektant profese	VŠB-TU Ostrava, Výzkumné energetické centrum		Zákaznické číslo 069_20		
Investor	Městská nemocnice v Odrách, příspěvková organizace		Stupeň PD	DPS	Paré
Místo stavby	Nadační 375/1, 742 35 Odry		Datum	03/2020	
Stavební objekt	PS1 Výměníková stanice a rekonstrukce R/S		Formát	A2	Revize
Díl projektu	DPS1.1 Technologie a MaR		Měřítko	1:50	
Název dokumentu	Dispozice technologie		Číslo výkresu 069_20_6P11-3		0
© TATO DOKUMENTACE JE NAŠÍM DUŠEVNÍM VLASTNICTVÍM. KOPÍROVÁNÍ A JINÉ ROZŠÍŘOVÁNÍ BEZ SOUHLASU VŠB - TUO VEC ENERGETICKE SLUŽBY JE PROTIPRÁVNÍ.					